

Alle Rechte vorbehalten  
Werkstoffe und Spezifikationen können ohne Vorankündigung geändert werden.  
Die auf den Fotos abgebildeten Maschinen können zusätzliche Ausrüstungen umfassen.  
Erkundigen Sie sich bei Ihrem XCMG-Händler nach den verfügbaren Optionen.



Hydraulikbagger  
**XE220EN**



XCMG European Sales and Services GmbH  
Adresse: Europark Fichtenhain B4, 47807 Krefeld  
Deutschland  
Tel: +49 (0) 2151 8206 890  
Fax: +49 (0) 2151 8206 899  
E-Mail: [info@xcmg-ess.de](mailto:info@xcmg-ess.de)

XUZHOU CONSTRUCTION MACHINERY GROUP IMP. & EXP. CO., LTD  
Adresse: No.1, Tuolanshan Road, Xuzhou Economic Developing Zone,  
Jiangsu, China 221004  
Tel: + 86(0) 516 8773 9703  
Fax: + 86(0) 516 8773 9230  
E-Mail: [europe@xcmg.com](mailto:europe@xcmg.com)

[www.xcmg.com](http://www.xcmg.com)

**Nennleistung: 129 kW**  
**Betriebsgewicht: 23500 kg**  
**Standardschaufelkapazität: 1,05 m<sup>3</sup>**



**315** Händler im Ausland

**2234** Service- und Ersatzteilzentren im Ausland

**42** Büros im Ausland

**31** Tochtergesellschaften im Ausland

**15** Fertigungswerke und KD-Fabriken im Ausland

**4** F&E-Zentren im Ausland



## EINFÜHRUNG VON XCMG

XCMG wurde 1943 gegründet und ist ein multinationaler Konzern mit dem umfassendsten Angebot an wettbewerbsfähigen, einflussreichen Produkten in der Baumaschinenindustrie. Unser Unternehmen deckt acht Schwerpunkte ab: Baumaschinen, schwere LKW, Bergbaumaschinen, Abwasseranlagen, Maschinenkomponenten, Bauwesen, Finanzdienstleistungen und die IKT-Branche.

XCMG hat ein globales F&E-Netzwerk mit insgesamt sechs Zentren in China, den USA, Deutschland, Brasilien und Indien aufgebaut, mit dem nationalen Technologiezentrum in China als Herzstück. Neben einer Reihe von Produktionsstätten in China, den USA, Deutschland, den Niederlanden, Polen, Österreich, Brasilien, Indien und Usbekistan verfügen wir über zwei komplette Maschinenmarken (XCMG, Schwing) und mehrere Komponentenmarken, einschließlich FT und AMCA. Es ist die Stärke dieses globalen F&E-Netzwerks und der Fertigungsbetriebe, die XCMG zu dem branchenführenden globalen Baumaschinenhersteller gemacht hat, der wir heute sind.

Seit mehr als 30 Jahren hat XCMG als die Nummer 1 der chinesischen Baumaschinenindustrie die Grundlage für die Entwicklung im Ausland gelegt. Heute haben wir 42 Niederlassungen und Büros, 315 Vertriebshändler sowie 526 Vertragspartner in 188 Ländern und Regionen weltweit und unser Wachstum schreitet immer noch schnell voran.

## XCMG IN EUROPA

Seit der Gründung im Jahr 2012 ist XCMG beständig dabei, ein komplettes Netzwerk aufzubauen: F&E-Abteilung, lokaler

Vertrieb, Lieferkettenmanagement und ein integriertes Kundendienst- und Schulungszentrum. Mit drei Niederlassungen beschäftigt XCMG heute über 100 multinationale Mitarbeiter in Europa, von denen mehr als 50 % F&E-Ingenieure sind:

ERC: XCMG European Research Center GmbH

EPC: XCMG European Purchasing Center GmbH

ESS: XCMG European Sales and Services GmbH

Unser professionelles F&E-Team vor Ort und unsere hochmoderne Innovationsplattform garantieren, dass unsere Produkte bis ins kleinste Detail auf die unterschiedlichen Bedürfnisse der europäischen Kunden abgestimmt sind.



Der XCMG XE220EN baut weiter auf seinen Ruf als meist verkaufter und geschätzter Bagger aus dem Hause XCMG. Dessen Weiterentwicklung hat letztendlich ein Produkt hervorgebracht, das kraftstoffsparend und gleichzeitig produktiv ist.

Wenn Sie Ihre Aufgaben mit einer zuverlässigen Marke erledigen möchten, können Sie sich auf XCMG verlassen und brauchen sich nicht weiter umzusehen als unseren XE220EN.



#### ► ZUVERLÄSSIGKEIT

Selbst unter schwierigsten Umgebungsbedingungen hat XCMG seine Zielsetzung erfolgreich verfolgt, langlebige Produkte herzustellen. XCMG weist bereits eine lange Beziehung zu den besten Komponentenherstellern der Welt auf. Motoren von Cummins, hydraulische Pumpen von Kawasaki KPM, Hauptregelventil und Schwenkmotor sowie hochklassige Fahrmotoren gewährleisten beste Leistung. Überbemessene Zylinder, zusammen mit langlebigen verstärkten Bolzen, Scheiben und Muffen aus Polymer, sorgen für beste Leistung bei unveränderter Langlebigkeit.

#### ► PRODUKTIVITÄT UND EFFIZIENZ:

Mit seinen starken und unübertroffenen Schaufel- und Auslegergrabkräften kann der XE220EN unterschiedlichste Aufgaben ausführen und die Produktivität und Effizienz verbessern.

#### ► SICHERHEITSLÖSUNGEN:

Eine Rückfahrkamera, eine Kamera an der rechten Seite sowie große Seitenspiegel, leistungsstarke LED-Beleuchtung und Antirutsch-Stufen und -Plattformen. Geländer für sicheren Zugang zum Oberwagen. Die ROPS-Kabine (Roll Over Protective Structure) und OPG-Kabine (OPG - Operator Protective Guard) gewährleisten die Sicherheit des Bedieners.

#### ► VIELSEITIGKEIT:

Mehrere Ausleger- und Stielgrößen sowie spezielle Konfigurationen sind verfügbar, um jede Aufgabe, die Ihr Geschäft erfordert, effizient zu erledigen.

#### ► BEDIENERFREUNDLICHE ANBAUGERÄTE:

Programmierbare Hilfsleitungen AUX1 ( Ein- und Zweibege) und AUX2 sind zur Unterstützung Ihrer hydraulischen Anbaugeräte wie Greifer, Schere, Hammer und vieles mehr vorhanden.

#### ► KOMFORT:

Für erstklassigen Bedienerkomfort bieten wir ein großzügiges geräuscharmes und vibrationsarmes Fahrerhaus mit hervorragender Rundumsicht. Standardmäßig verfügen alle unsere Maschinen über einen komplett einstellbaren beheizbaren Luftfederungssitz und eine Klimaanlage mit Klimaregelung.

#### ► STEUERBARKEIT:

7 Betriebsmodi und 3 Leistungsmodi, proportionale Steuerung mit einem bedienerfreundlichen 8-Zoll-TFT-LCD-Farbmonitor.

#### ► LEISTUNGSSTARKER MOTOR:

Der Cummins B6.7Stufe V/Tier 4 Final Motor ist besonders leistungsstark - mit hohem Drehmoment bei niedrigen Drehzahlen. Dadurch steht der maximale Durchsatz bereits bei niedrigen Drehzahlen zur Verfügung, und der Motor arbeitet kraftstoffsparend.

#### ► FORTSCHRITTLICHE FILTERATION:

Leicht zugängliche, hocheffiziente Filter und Reiniger, die alle Verunreinigungen von Ihrer Baustelle entfernen und Ihre Investition bestmöglich schützen.

#### ► EINFACHE UND LEICHTE WARTUNG:

Einfacher Zugang zu allen Fächern. Wartungsdaten und -hinweise sind direkt vom Monitor abrufbar.

#### ► LANGLEBIGKEIT DES UNTERWAGENS:

Der von CAE entwickelte X-förmige Unterwagen sorgt für eine gleichmäßige Gewichtsverteilung, erhöht die Stabilität und Haltbarkeit und verhindert Schäden durch Steine und Schutt.

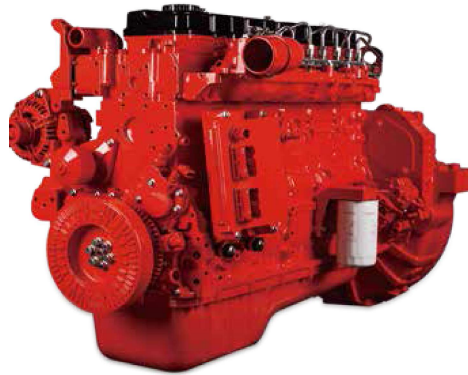


# Hervorragende Leistung und Kraftstoffeinsparung

## ► Leistung ohne Kompromisse

Mit dem XE220EN können Sie Ihre Aufgaben effizient und komfortabel erledigen.

- Das optimierte Kawasaki-KPM-Hydrauliksystem sorgt dafür, dass die gesamte Motorleistung bestmöglich genutzt wird, indem es auf sanfte Art und Weise eine präzise maximale Pumpleistung liefert.
- Diese Leistung hat die Grabkraft, die Hubkapazität und die Zugkraft zuverlässig erhöht.
- Eine höhere Kraftstoffeffizienz bedeutet, dass Sie die Kosten niedrig halten und die Umweltbelastung reduzieren können.



### POWER-MATCH-TECHNOLOGIE

Der XE220EN ist mit einem Cummins B6.7-Motor ausgestattet. Dieser Motor ist für seine hervorragende Kraftstoffeffizienz, Zuverlässigkeit und langen Wartungsintervalle bekannt und bietet eine außergewöhnliche Leistung und ein hohes Drehmoment bei niedrigen Drehzahlen.

Die SCR-Technologie (Selective Catalytic Reduction) - kombiniert mit einem Dieselpartikelfilter (DPF) - gewährleistet die Einhaltung der Stufe V.

Wenn der Motor das Herz des Baggers ist, dann ist das XICS (XCMG Intelligent Control System) sein Gehirn - es stellt eine perfekt synchronisierte Kommunikationsverbindung zwischen der ECU (Electronic Control Unit) des Motors und dem Hydrauliksystem her. Das CANBUS-System (Controller Area Network) ermöglicht einen konstanten Informationsfluss zwischen Motor und Hydrauliksystem, so dass die Leistung genau nach Bedarf bereitgestellt wird.

### KRAFTSTOFFSPARENDE TECHNOLOGIE

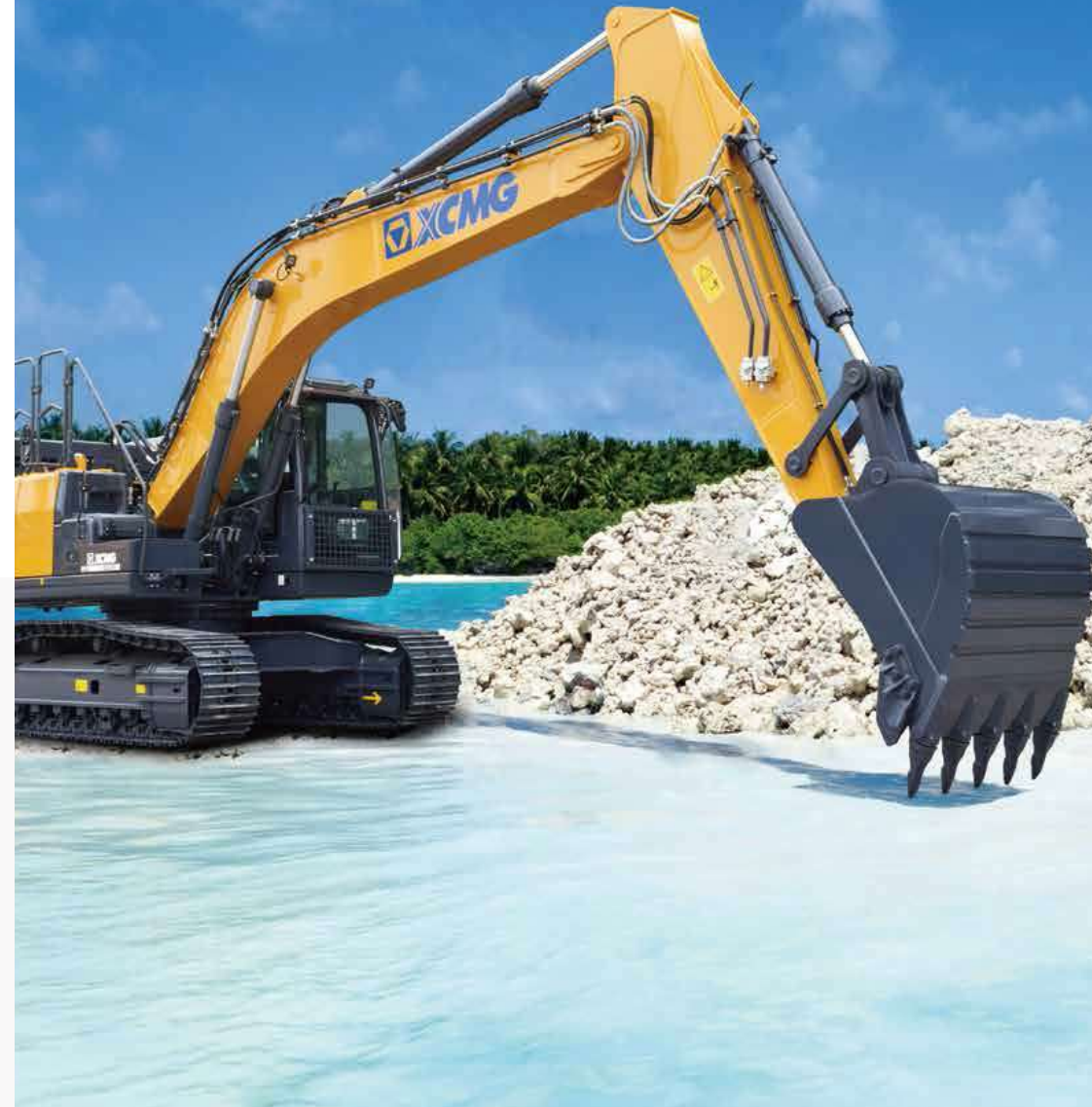
- Die Auswahl zwischen 3 Leistungsmodi und 7 Anbaugerätemodi garantiert optimale Leistung unter allen Bedingungen.
- Elektronische Steuerung des Kraftstoffverbrauchs.
- Die automatische Leerlauf-Funktion reduziert die Motordrehzahl, wenn die Bedienelemente für eine vorgewählte Zeitspanne nicht betätigt werden oder wenn der Sicherheitshebel ausgeschaltet wird. Der Motor kehrt sofort auf die ursprünglich gewählte Drehzahl zurück, wenn der Fahrer die Bedienelemente berührt
- Für eine optimale Kühlung wird die Gebläsedrehzahl durch eine Visko-Kupplung gesteuert, was zu einem geringeren Gebläsegeräusch und einer besseren Kraftstoffeffizienz führt.

### Einfache Wartung der Hydraulik:

- Austausch des Hydrauliköls nach 2000/4000 Stunden (abhängig von der Art des Hydrauliköls)
- Austausch des Rücklauffilters des Hydrauliköls nach 500 Stunden
- Austausch des Hydrauliköl-Saugfilterelements nach 2000 Stunden Weniger Motorwartung:

### Weniger Motorwartung:

- 500 Stunden Austausch des Motordieselfilters
- 500 Stunden Motoröl- und Filterwechsel
- Die langen Wartungsintervalle garantieren geringe Ausfallzeiten.



# Erste Wahl für Komfort

Die Kabine von XE220EN wurde entwickelt, um die Produktivität durch eine geräumige, komfortable Bedienungsumgebung zu steigern. Die Druckkabine ist zu Ihrer Sicherheit ISO-zertifiziert und bietet einen bequemen, beheizten, voll einstellbaren, luftgefederten Sitz mit mehreren Ablagefächern und einer klaren Rundumsicht auf Ihre Baustelle. Der reduzierte Geräusch- und Vibrationspegel und die automatische Klimaanlage/Klimaregelung machen Ihren Arbeitstag einfacher und angenehmer.



## LEISTUNG

Der XCMG XE220EN wird von einem branchenführenden Cummins-Motor angetrieben, der Kraftstoff spart und die Emissionsvorschriften der Stufe V/Tier 4 F erfüllt.

## Fortschrittliche Steuerungstechnik

Ergonomisch, fortschrittlich und einfach zu bedienen - der Proportional-Joystick von Kawasaki bietet eine äußerst präzise und reibungslose Steuerung aller Bewegungen. Die Ausrichtung der Rollen und Tasten des Joysticks ist einstellbar.

## Klimaanlage mit automatischer Klimaregelung

Sie haben die Wahl zwischen 5 verschiedenen Betriebsmodi zur Regulierung des Luftstroms und zur Einstellung der Lufttemperatur des Systems, um die optimale Wunschtemperatur zu erhalten. Eine Umluftfunktion ist ebenfalls verfügbar.

## Bluetooth-Radio serienmäßig und DAB-Radio als Option

Standard-Bluetooth-FM-Radio. Optional bieten wir jetzt auch ein Radio mit DAB-Funktion an.

## Ablagefächer

Die neue Kabine verfügt über 7 Ablagefächer - darunter eine Kühl-/Warmhaltefach, ein Ablagefach für Zeitschriften/Zeitungen und ein Becherhalter.

## Kabinenfederung

Die neue Kabinenfederung dämpft und glättet unerwünschte Rückkopplungen auf der Baustelle, selbst bei den härtesten Einsätzen, an denen Sie arbeiten.

## Schnellwechsler-Steuerung

Mit dem serienmäßigen Schnellwechsler-Hydrauliksystem mit Rohrleitungen können Sie Ihr Anbaugerät bequem vom Fahrersitz aus wechseln. Es erleichtert die meisten gängigen Systeme.



- 1 Geräumiger Platz für den Fahrer
- 2 Großes Fahrpedal
- 3 Beheizter, luftgefederter Sitz
- 4 Steckdose
- 5 Drehregler für Drosselklappe
- 6 Rundum AC und Heizung
- 7 (Bluetooth) AM/FM-Radio
- 8 Proportionale hydraulische Joysticks
- 9 Hochwertige Lautsprecher
- 10 Pedal für Hammersteuerung
- 11 Motorstoppschalter in der Kabine
- 12 LCD-Farbbildschirm
- 13 Ablagefach (1 von 7)
- 14 Sicherheitshebel
- 15 Becherhalter



# Einfache und leichte Steuerung

## › Maschineninterfaces

Alle Interfaces der Maschine - einschließlich der Joysticks, des Tastenfelds, des Bedienfelds und des größeren LCD-Monitors - sind ergonomisch gestaltet, um eine optimale Steuerung und Effizienz zu gewährleisten, was zu einer höheren Produktivität und einem besseren Wohlbefinden am Arbeitsplatz führt. Die Schalter wurden vereinfacht, und die Klimasteuerung ist jetzt in das Tastenfeld integriert und lässt sich leicht einstellen.

- Der neue multifunktionale 8-Zoll-TFT-LCD-Monitor zeigt eine Vielzahl nützlicher technischer Informationen an, so dass Sie den Zustand und die Einstellungen der Maschine auf einen Blick erkennen können.
- Die hochempfindlichen und kraftsparenden Joysticks und die übersichtlichen Bedienelemente ermöglichen ein sanftes und sicheres Arbeiten mit minimalem Kraftaufwand für mehr Komfort und Effizienz.
- Die neuen einstellbaren proportionalen Zusatzfunktionen unterstützen die präzise und reibungslose Steuerung Ihrer Anbaugeräte.

### Intelligenter Monitor

Der aktualisierte 8-Zoll-TFT-Monitor verfügt über eine Tag- und Nachtanzeige mit vollem Benutzerzugriff auf die Maschineneinstellungen und Wartungsdaten. Jede Anomalie wird deutlich auf dem Bildschirm angezeigt, so dass Sie sicher und zuversichtlich arbeiten können und einen genauen Überblick über alle Bedingungen haben.

- |                              |                                     |
|------------------------------|-------------------------------------|
| 1. Betriebsmodus             | 2. Auto-Leerlauf                    |
| 3. Fahrgeschwindigkeit (H/N) | 4. Leistungsverstärkung             |
| 5. Vorglühanzeige            | 6. Schnellwechsler-Steuerung        |
| 7. Kühlmitteltemperatur      | 8. AdBlue-Füllstand                 |
| 9. Betriebsstundenzähler     | 10. Uhrzeit und Datum               |
| 11. Menü-Taste               | 12. Stummmschalttaste               |
| 13. Motorfehler              | 14. Abfrage von Fehlerinformationen |
| 15. Fehlercode-Bereich       | 16. Kraftstoffstand                 |
| 17. Leistungsmodus           |                                     |



### Dynamisches Leistungsmanagement

- Die Aktivierung des Power-Boost-Steuerungssystems erhöht die Grabkraft um 8,8 %.
- Die Leerlaufautomatik startet 4 Sekunden, nachdem alle Bedienelemente in die Neutralstellung zurückgekehrt sind.

### 7 Betriebsmodi und 3 Leistungsmodi

Stellen Sie die benötigte Leistung für Ihren speziellen Einsatz bereit und minimieren Sie gleichzeitig den Kraftstoffverbrauch:

- N: Normaler Modus,
- H: Schwerlast-Modus,
- S: Standard-Modus,
- Eco: Energiespar-Modus,
- T: Modus für große Höhen,
- ATT 1: Brecher/Hammer-Modus
- ATT2: Schere-Modus
- ATT3: Greifer-Modus
- ATT4/5: Hilfsmodi



Luffilter

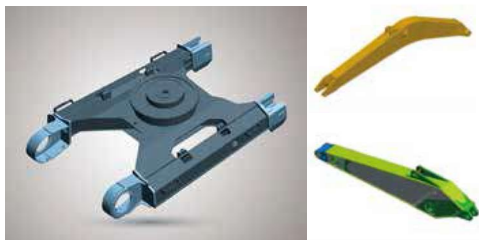


Vorfilter

Luffilter: Die Lebensdauer des Luffilters und die Effizienz des Motors stehen in direktem Zusammenhang mit der Menge der durch den Lufteinlass des Motors angesaugten Partikel. Daher ist der Vorfilter (serienmäßig) die erste Stufe des Ansaugsystems, die verhindert, dass ein Großteil der Partikel, die schwerer sind als Luft, in den Motor gelangt.

## ► Entwickelt für langfristige Robustheit und Sicherheit

XCMG hat eines der strengsten Testverfahren für Stärke und Zuverlässigkeit entwickelt. Die XCMG E-Serie zeichnet sich durch Langlebigkeit unter extremsten Bedingungen aus und ist daher eine der beliebtesten Marken auf ihrem Heimatmarkt. Wir stellen kontinuierlich die langlebigsten Maschinen her, um die Betriebskosten zu senken. Der robuste Oberrahmen, die Unterwagenkonstruktion und die Frontanbaugeräte zeigen ihren wahren Wert unter harten Arbeitsbedingungen und garantieren eine höhere Produktivität.



### Verstärkte Haltbarkeit des X-Fahrwerks

Das X-förmige Fahrwerk hat eine höhere Haltbarkeit als auf der Baustelle gefordert, wie zahlreiche Tests, darunter Straßentests und virtuelle Simulationen, gezeigt haben.

### Langlebigkeit des Fahrwerks bei einfacher Wartung

- Die Kette besteht aus versiegelten, selbstschmierenden Gliedern für langfristige Leistung
- Langlebige Kettenspanner und Umlenkrollen
- Hochbelastbare, verschleißfeste Guss-Kettenräder
- Langlebige geschmierte Laufrollen

### Verstärkter Ausleger und Stiel

Mit Hilfe von FEA wurde die beste Lastverteilung in der gesamten Maschinenstruktur berechnet. Zum besseren Schutz des Stiefußes wurden verstärkte Streben hinzugefügt. Die Stielkonstruktion wurde für den Einsatz unter schwierigsten Bedingungen verstärkt.

### Hochwertige (Hochdruck-)Schläuche

Die E-Serie verwendet einen neuen Typ von Hochdruckschläuchen mit verbesserter Hitze- und Druckbeständigkeit, um die Haltbarkeit der Maschine zu erhöhen.

### Verstärkter Bolzen, Buchse und Polymer-Passscheibe

Bei der neuen Serie wurde die Schmierfähigkeit der Verbindungsteile zwischen der Maschine und den Anbaugeräten verbessert. Spalten zu den Anbaugeräten werden durch verschleißfeste, langlebige Stifte, Buchsen und Polymer-Passscheiben minimiert, um höchste Leistung bei gleichbleibender Haltbarkeit zu gewährleisten.

## ► Ausgezeichnete Wartungsfreundlichkeit

Unsere Maschinen sind für eine einfache Routinewartung ausgelegt, während erfahrene XCMG-Techniker bei Bedarf zusätzliche Unterstützung bieten. Um das Beste aus Ihrer Maschine herauszuholen, wählen Sie aus einer breiten Palette von Serviceverträgen das Paket, das Sie benötigen. Betriebszeit, Produktivität und Restwert werden maximiert und machen den XE220EN zu einer wirtschaftlichen und lohnenden Wahl.



### Einfache und leichte Wartung

- Ein großes Geländer mit rutschfesten Stufen und Platten sorgt für einen sicheren und einfachen Zugang zum gesamten Oberwagen.
- Der Klimafilter der Kabine ist abschließbar und an der Seite der Kabine angebracht, um den Zugang zu erleichtern.
- Ein Batterietrennschalter zum einfachen Abklemmen der Batterie für arbeitsplatzbedingte Sicherheitsmaßnahmen
- Absperrventile an der Vorfilterleitung und der Kraftstofftankablassleitung erleichtern die Wartung und verhindern Verschmutzung durch Leckagen
- Die Motorteile sind über die obere und seitliche Abdeckung leicht zu erreichen
- Alle Filter (Motorölfilter, Kraftstoffvorfilter, Kraftstofffilter und Hydrauliksteuerungsfilter) sind im Pumpenraum untergebracht, um die Zugänglichkeit und die Wartung zu erleichtern.

### Vorstart-Überwachungssystem

Der XE220EN verfügt über ein Vorstart-Überwachungssystem, das Ihnen Kühlmitteltemperatur, Hydrauliköltemperatur, Motoröl Druck, Kraftstoffstand und AdBlue®-Füllstand anzeigt. Es zeigt auch die Flüssigkeits- und Filterintervalle an, um die Maschine in einem Top-Zustand zu halten.

### Präventive Wartungslösungen

- **Garantieerweiterung:** Erweiterte Garantie für Teile, Fahrtkosten und Arbeitsleistung
- **Routinewartung:** Ihr Händler unterstützt Sie in regelmäßigen Abständen mit Routinewartungen
- **Originalteile:** hergestellt und getestet, um eine lange Lebensdauer Ihrer Maschine zu gewährleisten.

### SCR-Tank und einfache Dieseltankbefüllung

Die ECU (Engine Control Unit) überwacht mit Sensoren das AdBlue®-System und warnt den Fahrer vor möglichen Systemstörungen. Eine Kraftstofftankpumpe, ein bordeigenes Pumpensystem, ermöglicht ein schnelles Befüllen des Kraftstofftanks von einer externen Quelle (z. B. einem Kraftstofffass) - das System stoppt automatisch, wenn der Kraftstofftank voll oder die Kraftstoffquelle leer ist.

### Zentralisierte Schmierstellen für die Schmierung

Zur Erleichterung der Wartung.



## Motor

Der Cummins-Dieselmotor der Stufe IV ist auf überragende Leistung und Kraftstoffeffizienz ausgelegt und erfüllt die Emissionsvorschriften in vollem Umfang. Zur Optimierung der Maschinenleistung verwendet der Motor Hochdruck-Kraftstoffinjectionssysteme, einen Luft-Luft-Zwischenkühler und eine elektronische Motorsteuerung, 4-Takt wassergekühlt, turbogeladen, Abgasrückführung (EGR) und selektive katalytische Reduktion (SCR) ohne Dieselpartikelfilter (DPF).

XE220E N	
Modell:	Cummins QSB6,7
Anzahl der Zylinder	6
Nennleistung bei 2100 U/min	
(SAE J1995)	129 kW (173 PS) bei 2200 U/min
(SAE J1349)	114 kW (153 hp)
(ISO 9249)	114 kW (153 hp)
Max. Drehmoment bei 1500 U/min	89,9 kgf·m (881 Nm)
Leerlauf (niedrig - hoch)	700 - 1200 rpm
Hubraum	408 in <sup>3</sup>
Bohrung × Hub	107 mm × 124 mm
Anlasser	24 V × 7,8 kW
Batterien - Generator	2 × 12 V, 150 Ah - 24 V, 70 A
Luftfilter	Donaldson's neuester PSD-Luftfilter und vorgelagerter Staubabscheider

## Fahrwerk

Äußerst robuste Konstruktion aus hochwertigen, langlebigen Materialien, wobei alle Schweißkonstruktionen zur Begrenzung der Belastungen ausgelegt sind.

- Lebensdauer geschmierte Laufrollen, Tragrollen und Kettenräder mit schwimmenden Dichtungen
- Dreistegplatten aus induktionsgehärteter Legierung
- Wärmebehandelte Verbindungsbolzen
- Hydraulische Kettenverstellung mit stoßdämpfendem Spannmechanismus

### Anzahl der Rollen und Kettenplatten pro Seite

XE220EN	
Obere Laufrollen (Standardplatte)	2
Untere Laufrollen	9
Anzahl der Kettenglieder und Kettenplatten pro Seite	49
Gliederabstand	190
Gesamtlänge der Raupenkette	4455

## Gewicht, kg

	Breite der Kettenplatte (mm)	Betriebsgewicht (t)	Bodendruck (kgf/cm <sup>2</sup> )
Dreistegplatte	500 (Std.)	23500	58,7

## Hydrauliksystem

Das XICS (XCMG Intelligent Control System) ist das Gehirn des Baggers - es minimiert den Kraftstoffverbrauch und ermöglicht die Optimierung der Effizienz des Hydrauliksystems für alle Arbeitsbedingungen, um den Betrieb von Motor und Hydraulik aufeinander abzustimmen, ist das XICS über eine Datenübertragungsleitung mit dem elektronischen Steuergerät (ECU) des Motors verbunden.

- Das Hydrauliksystem ermöglicht den unabhängigen und kombinierten Betrieb - 2-Gang-Fahrbetrieb bietet entweder ein erhöhtes Drehmoment oder eine hohe Fahrgeschwindigkeit
- Ein Cross-Sensing-Pumpensystem und ein automatisches Abbremsystem verbessern die Kraftstoffeffizienz.
- 7 Betriebsmodi, 3 Leistungsmodi - Durchfluss- und Druckregelung der Hilfshydraulikkreise über das Bedienfeld
- Computergesteuerte Durchflussregelung der Pumpe

### Pumpendurchfluss & Systemdruck

XE220EN	
Hauptpumpen, Typ:	2 × Tandem-Axialpumpe mit variablem Hubraum
Maximaler Durchfluss bei 1750 U/min	2 × 210 l/min
Pilotpumpe, Typ:	Zahnradpumpe
Maximaler Durchfluss bei 1750 U/min	27 l/min
Einstellungen des Überdruckventils:	
Druck erhöhen	350/380 kg/cm <sup>2</sup>
Hub	330 kg/cm <sup>2</sup>
Schwenken	265 kg/cm <sup>2</sup>
Vorsteuerung	40 kg/cm <sup>2</sup>

## Kabine

Für eine optimale Klimaregelung sorgt das integrierte Klimatisierungs- und Heizungssystem. Ein automatisch gesteuertes Gebläse sorgt für die druckbeaufschlagte und gefilterte Kabinenluft, die über mehrere Lüftungsoffnungen in der Kabine verteilt wird. Der behözte, luftgefederte und voll einstellbare Fahrersitz ist mit einem Sicherheitsgurt ausgestattet. Der Fahrer kann den ergonomischen Sitz und die Joystick-Konsole separat nach seinen Wünschen einstellen. Hinweis - Die angegebenen Geräuschemissionswerte sind die Summe der gemessenen Werte und der entsprechenden Unsicherheit und stellen die oberen Grenzen des Wertebereichs dar, der bei Messungen wahrscheinlich auftreten kann.

### Geräuschemission

XE220EN	
Geräuschpegel LpA (ISO 6396)	71 dB(A)
Geräuschpegel LwA (ISO 6395)	103 dB(A)



## Gewichte der Komponenten

Bezeichnung	Einheit	XE220EN	Bemerkungen
Oberwagen ohne Frontbaugerät	kg	11730	Einschließlich Gegengewicht
Unterwagen-Baugruppe	kg	7570	500 mm Kettenplatte
Frontbaugerät	kg	4200	Ohne Zylinder
Gegengewicht	kg	4500	Standard-Gegengewicht
Ausleger	mm/kg	5680/1520	Einschließlich Buchse
Stiel	mm/kg	2400/720	Einschließlich Buchse
		2910/780	

## Schwenkmechanismus

Der Schwenkmechanismus arbeitet mit einem Axialkolbenmotor, der ein 2-stufiges Planetenuntersetzungsgetriebe antreibt, um ein maximales Drehmoment zu erreichen.

- Schwenklager: einreihiges Scherkugellager mit induktionsgehärteter Innenverzahnung
- Innenverzahnung und Ritzel sind in Schmiermittel getaucht

### Schwenkgeschwindigkeit und Drehmoment

XE220EN	
Maximale Schwenkgeschwindigkeit	11,5 rpm
Maximales Schwenkdrehmoment	69,5 kNm

## Antrieb

Ein unabhängiger, drehmomentstarker Axialkolbenmotor treibt über ein Planetenuntersetzungsgetriebe jede Raupe an. Zwei Hebel mit Fußpedalen garantieren ein sanftes Fahren mit Gegenläufigkeit bei Bedarf. Der Raupenrahmen schützt die Fahrmotoren mit hydraulisch gelösten Lamellenbremsen und Planetengetrieben.

### Geschwindigkeit & Traktion

XE220EN	
Fahrgeschwindigkeit (niedrig - hoch)	3,5-5,4 km/h
Maximale Traktion	18,8 Tonnen
Maximale Steigfähigkeit	35° / 70 %

## Löffel

Löffeltyp	Fassungsvermögen (m <sup>3</sup> ) SAE	Breite (mm)		Gewicht (kg)	Ausleger 5,68 m	
		Mit Seitenzähnen	Ohne Seitenzähne		Stiel 2,4 m	Stiel 2,9 m
					Kettenplatte 600 mm	Kettenplatte 600 mm
GP	0,4	766	700	425	-	-
	0,5	-	608	656	A	A
	0,6	986	913	651	A	A
	0,75	1076	1003	730	A	A
	1,2	1519	1446	894	A	B
HD	1,3	1437	1415	955	B	C
	0,93	1276	1203	816	A	A
	1,05	1354	1354	959	A	A
	1,2	1325	1280	935	A	B
	0,8	960	960	877	A	A
SD	0,9	1060	1060	925	A	A
	1	1146	1146	965	A	A

GP: Allgemeiner Anwendung; HD: Schwereinsatz; SD: Schwersteinsatz;

A: Geeignet für Materialien mit einer Dichte kleiner oder gleich 2100 kg/m<sup>3</sup>;

B: Geeignet für Materialien mit einer Dichte kleiner oder gleich 1800 kg/m<sup>3</sup>;

C: Geeignet für Materialien mit einer Dichte kleiner oder gleich 1500 kg/m<sup>3</sup>;

Nach ISO 10567 und SAE J296, Stiellänge ohne Schnellwechsler. Nur zu Referenzzwecken.

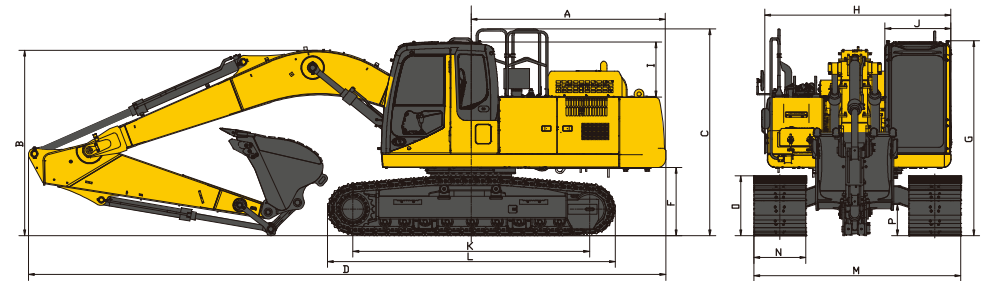
## Standard-Spurweite: 2550 mm · ohne Löffel

Einheit: 1000 kg	A		1,5 m		3,0 m		4,5 m		6,0 m		7,5 m		Max. Reichweite		
	B	☐	☐	☐	☐	☐	☐	☐	☐	☐	☐	☐	☐	A	
Einteiliger Ausleger 5,70 m Stiel 2,9 m Kettenplatte 500 mm Gegengewicht 4,25 t	7,5 m								5	3,5			4,5	3,3	6,14
	6,0 m								5,3	3,5			4,1	2,6	7,28
	4,5 m								5,1	3,3	3,9	2,4	3,6	2,2	7,99
	3,0 m					6,8	4,4	5	3,1	3,8	2,4	3,3	2	3,2	8,36
	1,5 m				6,5	4,1	4,8	3	3,7	2,3	3,2	2	3,2	2	8,44
	0,0 m			9,7	6,1	6,4	3,9	4,7	2,9	3,7	2,2	3,3	2	3,2	8,26
	-1,5 m			9,1	6,2	6,3	3,9	4,6	2,8	3,7	2,2	3,5	2,1	3,2	7,78
	-3,0 m	20,8	13,6	9,9	6,3	6,4	4	4,7	2,9			4	2,5	3,2	6,94
-4,5 m		13,6	10,1	6,5	6,6	4,1					5,3	3,3	3,2	5,59	

Einheit: 1000 kg	A		1,5 m		3,0 m		4,5 m		6,0 m		7,5 m		Max. Reichweite		
	B	☐	☐	☐	☐	☐	☐	☐	☐	☐	☐	☐	☐	A	
Einteiliger Ausleger 5,70 m Stiel 2,4 m Kettenplatte 500 mm Gegengewicht 4,25 t	7,5 m								5	4,2			4,5	3,9	5,64
	6,0 m								5,3	4,2			4,1	3,1	6,84
	4,5 m								5,1	4,2	3,9	2,9	3,6	2,6	7,56
	3,0 m					6,8	5,3	5,1	3,9	3,9	2,9	3,3	2,4	3,2	7,93
	1,5 m				6,5	4,9	5	3,7	3,8	2,9	3,2	2,4	3,2	2,4	8
	0,0 m			9,7	7,3	6,4	4,7	4,8	3,6	3,7	2,7	3,3	2,4	3,2	7,78
	-1,5 m	20,8	16,4	9,1	7,4	6,3	4,7	4,7	3,6	3,7	2,6	3,5	2,5	3,2	7,26
	-3,0 m		16,4	9,9	7,6	6,4	4,8	4,6	3,3	3,7	2,6	4	3	3,2	6,33
-4,5 m			10,1	7,8	6,6	4,9	4,7	3,5			5,3	3,9	3,2	4,78	

☐ : Längs  
☐ : Quer oder 360°

1. Die Tragfähigkeit basiert auf der Norm ISO 10567.
2. \* = Die maximale Tragfähigkeit wird durch die Hydraulikleistung der Maschine begrenzt.
3. Die Tragfähigkeit übersteigt nicht 87 % der hydraulischen Kapazität oder 75 % der Kippplast, wenn die Maschine auf ebenem und festem Boden steht.
4. Der Bediener sollte mit der Betriebs- und Wartungsanleitung der Maschine vertraut sein. Die örtlichen Vorschriften für den sicheren Betrieb von Maschinen müssen jederzeit befolgt werden.
5. Die Hubdiagramme gelten nur für Maschinen, die ursprünglich von XCMG gebaut wurden: ohne Anschlagketten und andere Hebevrichtungen.
6. Wenn der Bagger zum Heben oder Handhaben von Materialien verwendet wird, müssen die örtlichen Vorschriften eingehalten werden.

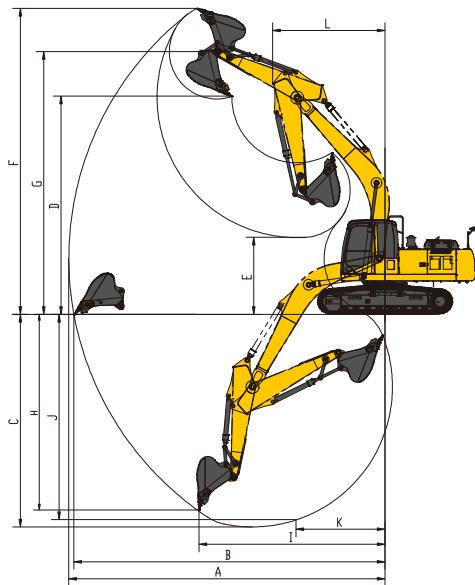


## Abmessung

XE220EN		Einteiliger Ausleger	
Auslegerlänge - mm		5680	
Stiellänge - mm		2400	2900
Fassungsvermögen des Löffels - m³		1,2	1,05
A	Heckschwenkradius - mm	3025	3025
B	Transporthöhe (Ausleger) - mm	3150	3100
C	Transporthöhe (Schlauch) - mm	3230	3230
D	Transportlänge - mm	9640	10220
E	Transportbreite - mm	2550	2550
F	Freiraum Gegengewicht - mm	1053	1053
G	Höhe über Kabine - mm	2980	2980
H	Breite Oberwagen - mm	2540	2540
I	Kabinenhöhe über Gegengewicht - mm		
J	Kabinenbreite - mm	1020	1020
K	Abstand Leitrad - Antriebsrad - mm	3647	3647
L	Länge Laufwerk - mm	4455	4455
M	Fahrwerkbreite - mm	2550	2550
N	Breite der Kettenplatte - mm	500	500
O	Höhe Laufwerk - mm	945	945
P	Bodenfreiheit - mm	485	485

## Grabkräfte (ISO)

XE220EN		Einteiliger Ausleger	
Auslegerlänge - mm		5680	
Stiellänge - mm		2400	2900
Fassungsvermögen des Löffels - m³		1,2	1,05
Löffel (Normal/Druck-Erhöhung) - Tonne		155	149
Stiel (Normal/Druck-Erhöhung) - Tonne		121	111



■ **Arbeitsbereich**

XE220EN		Einteiliger Ausleger	
Auslegerlänge - mm		5680	
Stellänge - mm		2400	2900
Fassungsvermögen des Löffels - m³		1,2	1,05
A	max. Reichweite - mm	9430	9940
B	max. Reichweite am Boden - mm	9260	9780
C	max. Grabtiefe - mm	6170	6680
D	max. Schütthöhe - mm	6650	6780
E	Schütthöhe - mm	2980	2400
F	max. Einstichhöhe	9500	9620
G	max. Höhe des Löffelbolzens - mm	8120	8240
H	max. vertikale Abstechtiefe	5550	5715
I	max. Radius vertikal - mm		
J	max. Aushubtiefe (2,44 m Sohlenlänge) - mm	5950	6500
K	min. Radius (2,44 m Sohlenlänge) - mm		
L	max. Schwenkradius - mm	3530	3530

■ **Motor**

Harnstofftank	●
Automatisches Vorglühen	●
Kraftstoff-Wasserabscheider mit Wasserstandsgebern	●
Kraftstoff-Wasserabscheider mit Heizung [24 V]	○
Luftfilter mit Axialdichtung	●
50 C Hochtemperatur-Umgebungskühlsystem	●
Staubschutzgitter für Kühler	●
Kraftstoffanzeige	●
Kraftstoff-Wasser-Schnellablassvorrichtung	●
Elektronisch gesteuerte Silikonkupplung	●
Kraftstoffbetankungspumpe 50 l/min	●
Kraftstoff-Entlüftungsventil	●
Luftfilter-Wartungsanzeige	●
Auto-Leerlauf-Funktion	●

■ **Hydrauliksystem**

Hilfs-Hydraulikventil	●
Ein- und Zweibege-Hydraulikleitung für Hammer und Greifer	●
Hydraulische Leitung für Schnellwechsler	●
Leitungen für Kippen und Drehen der Anbaugeräte	●
Hydrauliköl ISO VG 46	●
Hydrauliköl ISO VG 32	○
Hydrauliköl ISO VG 68	○
Rechter Proportional-Joystick mit Wippschalter (AUX1)	●
Linker Proportional-Joystick mit Wippschalter (AUX2)	●
Drucküberwachung mittels Manometer	●
Ölfilter für den Hammerkreislauf	●

■ **Kabine & Innenraum**

Druckbeaufschlagte Kabine	●
Luftfederter Sitz mit Heizung	●
Schaltkasten	●
Regenschutz	●
Frontscheibe im Verhältnis 70/30 geteilt	●
Doppelglasscheibe und andere gehärtete Scheiben	●
Einschiebbare Frontscheibe	●
Bidirektionale Luftauslass-Klimaanlage mit Entfroster (automatischer Typ) [Druckbeaufschlagungsfunktion]	●
Farb-LCD-Display zur Anzeige von Warnhinweisen, Informationen zum Filter-/Flüssigkeitswechsel und Betriebsstunden*	●
Fahrpedal mit abnehmbarem Handbedienungshebel	●
Doppelte Stereo-Lautsprecher	●
Becherhalter	●
Kleiderhaken	●
Bodenmatte	●
Einziehbarer Sicherheitsgurt [Breite 51 mm [2 Zoll]]	●
Schalter für hohe und niedrige Fahrgeschwindigkeit	●
Ein-Tasten-Boost-Modus	●
Ersatzschalter für Arbeitshilfen	○
Sonnenschutz, Dach	●
Schiebedach oben	●
Scheibenwischer mit Intervallfunktion	●
Aktenpaket	●
Warmhalte- und Kühlflach	○
Notausstieg am Heckfenster	●
Hammer für Notausstieg	●

■ **Fahrwerk**

2 x 2 Raupenschutz	●
2x49 Kettenplatten, 2x9 Stützrolle	●
2x47 Kettenplatten, 2x8 Laufrolle	○
2x2 Umlenkrolle oben	●
Zugöse am unteren Fahrwerk	●
500 mm (19,7") Dreistegplatten	●
Schutzvorrichtungssatz: Dichtungsplatte für den Unterwagen, Dichtungsplatte für den Fahrtrabeb	●
Kettengummiblock	○

■ **Anbaugerät**

Ausleger 5,68m	●
Stiel 2,91m	○
1,2 m³ verstärkter Löffel	○
Stiel 2,4m	○
0,8 m³ Festsöffel	○
1,05 m³ verstärkter Löffel	●
0,9 m³ Festsöffel	●
24 Zoll breite Grabenräumlöffel	○

■ **Elektronisches System**

Batterie [2x 850 CCA]	●
70 A 24 V DC Generator	●
7,8 kW Anlasser	●
24 V Zigarettenanzünder	○
12 V Zigarettenanzünder	●
5 V USB-Anschluss	●
Motorstoppschalter in der Kabine	●
Kamera rechts	●
Rückfahrkamera	●
270° Sichtbereich	○
AM-FM-Radio mit digitaler Anzeige	●
Fahrsummer mit Schalter	●
Rundumleuchte	●
2 LED-Frontscheinwerfer an der Kabine	●
1 LED-Rückscheinwerfer an der Kabine	●
2 LED-Scheinwerfer am Ausleger	●
12 V Netzanschluss	○
Deckenleuchte	●

■ **Gegengewicht**

4,5 t Gegengewicht	●
200 kg zusätzliches Gegengewicht	○

■ **Schmiersystem**

Automatisches Schmiersystem	●
Zentralisierte Schmierstellen für die Schmierung	●

■ **Sicherheit**

Seitenaufprallschutz	○
Fahrtürschlüssel und Kabinenschlüssel	●
Alarmlupe	●
Schnellwechschler mit Summer	●
Isolierplatte zwischen Motor und Ölumpenkammer	●
Batterieschutzschalter	●
Überhitzungsalarm	●
Sicherheitshandläufe und -pedale	●
Anti-Rutsch-Platte/ Anti-Rutsch-Paste	●
Hydraulischer Sicherungshebel	●
Rückspiegel rechts und links	●
Gegengewicht-Rückspiegel	○
Sicherheitsventil für Auslegerzylinder	●
Sicherheitsventil für Stützylinder	●
Überrollschutz [ROPS]	●
Bedienerschutz [OPG]	○
Sicherheitsnetz an der unteren Frontscheibe	●

Serienmäßig: ●  
Optional: ○

\*Eingabe dieser serienmäßigen oder optionalen Ausrüstungen sind möglicherweise in bestimmten Märkten nicht erhältlich.  
\*Die Abbildungen können Anbauteile und Sonderausstattungen enthalten, die in Ihrer Region nicht erhältlich sind.  
\*Materialien und Spezifikationen können ohne vorherige Ankündigung geändert werden.  
\*Bitte wenden Sie sich an Ihren XCMG-Händler vor Ort, um weitere Informationen über die Verfügbarkeit zu erhalten oder um Ihre Maschine an die Anforderungen Ihrer Anwendung anzupassen.

# Optimale Dienstleistungen, XCMG-Garantie



Von XCMG zugelassene Anbaugeräte

Original-Ersatzteile

Garantieverlängerung

Finanzierungslösungen

Wartungsvertrag

Telematik

## Professionelle, integrierte Komplettlösungen

Die XCMG-Gruppe hat sich aufgrund der Qualität, Zuverlässigkeit und Langlebigkeit ihrer Baumaschinen einen guten Ruf erworben. Darüber hinaus hat XCMG nach und nach ein Servicenetz aufgebaut, um allen Kunden vor Ort stets integrierte und hocheffiziente Komplettlösungen anbieten zu können.

## Umfassendes Serviceangebot für Sie bereit

Um so schnell wie möglich auf Ihre Bedürfnisse reagieren zu können, sind die XCMG-Experten von einem unserer Standorte in Ihrer Nähe aus auf dem Weg zu Ihrer Baustelle. Wir bieten eine breite Palette von Dienstleistungen an, um Ihre Gesamtbetriebskosten zu senken und Ihren Umsatz zu steigern.



## XCMG Globales Ersatzteilsystem



Mobilkräne



Bagger



Hubarbeitsbühnen



Radlader



Straßenbaumaschinen

